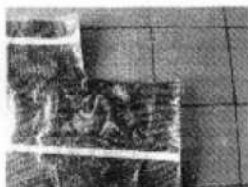


ENKELE PUNTEN DIE AANDACHT VERDIENEN BIJ HET PLAATSEN VAN ALKALI – BLOCK®

Het is aan te raden om de diverse stukken Alkali Block® reeds klaar te maken voor men met de plaatsing begint.

Steeds met een hechtingsband beginnen en eindigen. (ong. 5 cm vrij) Indien dit niet mogelijk is een extra hechtingsband op de folie toevoegen. Vb. uitsnijding aan raam.



Alkali Block® gips/gips wordt aangebracht in gipspleister. (beide zijden net van 6x6 mm)
Alkali Block® cement/gips wordt aangebracht op een onderlaag van cement (11 x 11) en afgewerkt met gipspleister. (Een kant een net van 6 x 6 en andere kant een net van 11 x 11)

Bij het plaatsen van Alkali Block® nooit meer pleister of cement aanbrenge dan de strook die geplaatst wordt. Dit steeds herhalen per strook.

Werk met een afgerond pleisterspaan en zorg er steeds voor dat er achter het membraan geen lucht zit.

Indien men een grotere oppervlakte pleistert alvorens Alkali Block® aan te brengen is de pleister reeds gedeeltelijk verhard of aangetrokken en kan er geen goede hechting in het pleisternet meer plaatsvinden.

Niettegenstaande de grote soepelheid van Alkali Block® kan het nuttig zijn om op een zeer ruwe muur een voorbereidende effenende laag aan te brengen.

Om bij grotere oppervlakten makkelijk te werken is het aan te bevelen om onderaan eerst een kleinere strook te plaatsen.

Hierdoor is het makkelijker om Alkali Block® goed aan te drukken tot tegen de vloer. Alkali Block® steeds goed aandrukken in de hoeken en tegen de vloer.

De pleister mag niet te droog aangemaakt (stijf) worden;

Soepele pleister is vereist om goed door het verankeringnet te dringen.